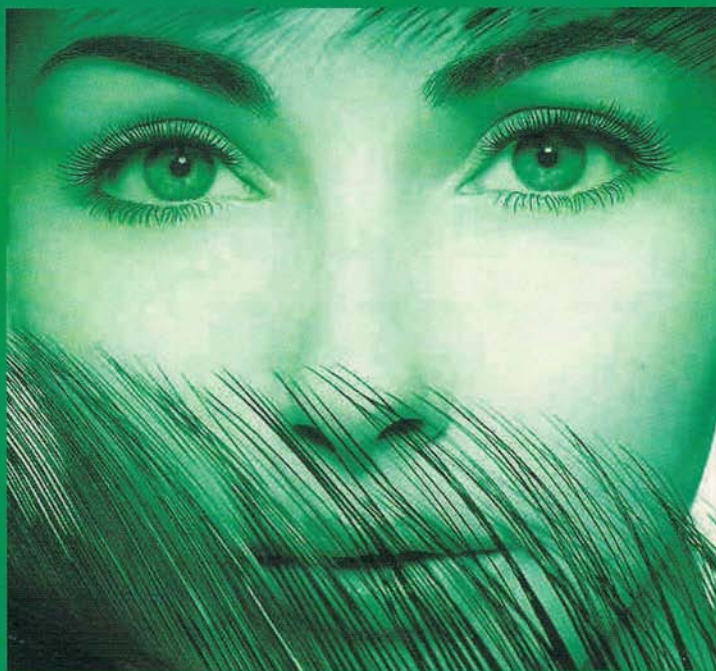


# العيادات المتخصصة

مركز طب وجراحة الجلد والليزر



الطرق  
الحديثة  
لإزالة  
الشعر  
الزائد  
بالليزر



## إزالة الشعر غير المرغوب فيه

لهرمون الذكورة (الإندروجين) أو استخدام مشتقات البروجيستيرون أو مركبات الكورتيزون.

### ما هي الطرق التقليدية لإزالة الشعر غير المرغوب فيه؟

إن وصف الشعر بأنه غير مرغوب فيه يعتمد على الشخص نفسه ونظرة المجتمع إليه ومهما كانت الأسباب، فوجود شعر غير مرغوب فيه أمر يدعو للقلق مما يدفع الكثيرين ببذل الجهد والمال والوقت في محاولة إزالته، لذلك لجأت العديد من السيدات إلى استخدام طرق تقليدية لإزالة الشعر غير المرغوب فيه كالنزع والحلق واستخدام الكريمات المزيل للشعر والشمع والتحلل الكهربائي، ولكن لكل من هذه الطرق مشاكلها من آلام وغيرها، إضافة إلى الحاجة إلى إجرائها بشكل مستمر وكذلك الوقت الطويل الذي تستغرقه وبخاصة طريقة التحلل الكهربائي والتي يمكن أن تترك ندبات وعلامات بالجلد.

### كيف يزيل الليزر ألكسندرايت طويل النبضة الشعر غير المرغوب فيه؟



جهاز GENTLELASE™

تفخر العيادات المتخصصة باستخدام أحدث ما وصلت إليه تكنولوجيا الليزر لإزالة الشعر الغير مرغوب فيه باستخدام جهاز GENTLELASE™ الذي يتميز بفاعليته الشديدة والأمان التام في معالجة أصحاب البشرة السمراء كما يتميز هذا الجهاز دون غيره باستخدام جهاز تبريد عالي التقنية (DCD) يسمح بتبريد الجلد المراد علاجه قبل إطلاق أشعة الليزر حتى تجرَى عملية إزالة الشعر بدون ألم يذكر.

يعمل جهاز GENTLELASE™ على إرسال إشعاع ضوئي حيث يخترق الجلد ويتم امتصاص طاقته الضوئية فقط داخل العديد من الخلايا الملونة الموجودة داخل بويصلات الشعر وتحول طاقة الليزر الضوئية إلى طاقة حرارية

سيداتني؛ إذا كنت تعانين من وجود شعر زائد أو غير مرغوب به فلا داعي للقلق، فالتطور الحديث لتكنولوجيا الليزر قد أوجد حلاً جذرياً لهذه المشكلة المزمنة ووضع حداً لمعانك في التخلص منه بواسطة الليزر طويل الموجة (GENTLELASE™).



### كيف ينمو الشعر الطبيعي؟



تتكون الشعرة من غمد الشعر وهو الجزء الذي نراه فوق سطح الجلد والجذر (البويصلة) ويحيط بها تجويف يسمى جريب الشعر، وينمو الشعر بشكل عمودي من الجذر مخترقاً الجلد، ولكل شعرة دورة حياة تبدأ فيها الشعرة بالنمو ثم تدخل مرحلة خمول يتبعها ضعف حيث تسقط الشعرة بعدها، علماً بأن حوالي ٩٠٪ من الشعر يكون في حالة نمو مستمر وتمتد حالة النمو إلى ثلاثة سنوات ولكن يبقى ما نسبته ١٠٪ في حالة خمول تمتد إلى ثلاثة أشهر يسقط الشعر بعدها ويتم استبداله بأخر في مرحلة النمو من نفس جذر الشعر الموجود تحت سطح الجلد.

### ما هي الشعرانية؟



ينمو الشعر عادة بمعدل ١ سم شهرياً إلا أنه قد ينمو بشكل غير طبيعي في أماكن مختلفة من الجسم مسبباً حرجاً لكثير من السيدات، وهذا ما نسميه «بالشعرانية».

إن النمو الغير طبيعي للشعر لدي الإناث قد يعود لمواصفات الجنس أو العائلة وقد يعود كذلك إلى أسباب مرضية كتلك المتعلقة بالمبيضين مثل الأوكياس أو الأورام، ومنها ما يتعلق بالغدة الكظرية مثل مرض كوشينج أو الأورام التي يصحبها أعراض ذكورة .. كذلك ما يتعلق باستخدام الأدوية المنشطة

وذلك لمدة قصيرة جداً تسمح بإزالة الشعر الغير مرغوب فيه ولكن لا تعرض الخلايا الأخرى والأنسجة المحيطة الطبيعية لأي ضرر.

### ما هو الفرق بين إزالة الشعر بالليزر وإزالته بطريقة التحلل الكهربائي؟

إن استخدام طريقة التحلل الكهربائي لإزالة الشعر غير المرغوب فيه تعتمد على إدخال إبرة رقيقة جداً أو استعمال ملقط خاص ثم إطلاق صدمة كهربائية لتدمير بويصلة الشعر، لذلك فهي طريقة بطيئة لا تسمح بإزالة الشعر من جزء كبير من الجسم كالساقين مثلاً في خلال جلسة علاج واحدة بالإضافة لذلك فهي مؤلمة وقد تترك ندبات أو تلون



قبل العلاج



بعد العلاج

الجلد، أما إزالة الشعر بالليزر فهو إجراء يعتمد على الخصائص الفريدة لأشعة الليزر والتي تسمح باختراق الجلد وتدمير المئات من بويضات الشعر في آن واحد دون استعمال إبرة، وقد سمح ذلك لجراح الجلد لأول مرة بالتخلص من الشعر الزائد من مساحات كبيرة من الجسم كالوجه والظهر أو الساقين في جلسة علاجية واحدة وبسرعة فائقة وبدون ألم أو آثار جانبية.

### كيفية العلاج بالليزر الكسندرايت طويل النبضة؟

(GENTLELASE™)

تبدأ جراحة الليزر لإزالة الشعر بعمل اختبار على منطقة معينة من الجزء المصاب لتحديد قوة الأشعة اللازمة لتدمير بويضات الشعر الغير مرغوب بها.

تعاد فحص المنطقة المعالجة بالليزر بعد فترة من 4-8 أسابيع

وذلك للتأكد من الإختيار الصحيح لأشعة الليزر والحكم على مدى تأثير الجلد بها، وبناءً على نتيجة الفحص يتم علاج المنطقة المصابة كلها.



قبل العلاج



بعد العلاج

### هل يمكن استخدام الليزر الكسندرايت ذو النبضة الطويلة لإزالة كافة أنواع الشعر؟

يستخدم الليزر الكسندرايت ذو النبضة الطويلة لإزالة كافة أنواع الشعر، وتعتمد درجة التجاوب وعدد جلسات العلاج على درجة كثافة

الشعر ولونه، فالشعر الغير كثيف الغامق يتجاوب بشكل أفضل وأسرع من الشعر الكثيف الفاتح نظراً لأن الخلايا الملونة الموجودة بالشعر هي المسؤولة عن امتصاص أشعة الليزر، وبالتالي ليس لأشعة الليزر تأثير يذكر على الشعر الأبيض والرمادي الذي يمكن إزالته بطريقة التحلل الكهربائي.

### هل إزالة الشعر بالليزر تكون دائمة؟

أثبتت النتائج الأولية لإزالة الشعر بالليزر أن حوالي ٨٠٪ من الشعر الذي تم إزالته بالليزر الكسندرايت طويل المفعول لا يعود للظهور قبل من شهرين إلى ستة أشهر بعد استخدام الليزر من ٢ - ٨ مرات، ومن المعروف أن لليزر قدرة على إزالة الشعر في مرحلة النمو وليس الشعر الذي يكون في مرحلة خمود وهذا يمثل ١٠٪ من الشعر الموجود ولذلك يحتاج المريض لعدة جلسات ثلاثة أو أكثر للتخلص من الشعر الزائد.

### هل تؤدي عملية إزالة الشعر بالليزر إلى زيادة في سمك

#### الشعرة أو درجة سوادها؟

بالتأكيد لا، على النقيض فإن تكرار جلسات إزالة الشعر تؤدي

إلى تخفيض نسبة كبيرة من الشعر بصفة دائمة. ■